



EN 388  
1132  
CE  
CAT. 2

**Cod. 106**  
in pelle fiore bovino

Spessore 1÷1,2  
Colore Bianco  
elastico stringipolso interno, orlato.  
TG: (EN 420) 8-9-10-11  
Confezioni: 120 paia



EN 388  
1132  
CE  
CAT. 2

**Cod. 106 TOP**  
in pelle fiore bovino qualità extra

Spessore 1,1÷1,3  
Colore Bianco  
elastico stringipolso interno, orlato.  
TG: (EN 420) 8-9-10-11  
Confezioni: 120 paia



EN 388  
1132  
CE  
CAT. 2

**Cod. 207**  
in pelle fiore bovino

Spessore 1÷1,2  
Colore giallo  
elastico stringipolso interno, orlato.  
TG: (EN 420) 9-10-11  
Confezioni: 120 paia



RISCHI  
MIDI  
CE  
CAT. 1

**Cod. 810 TOP**  
in pelle fiore maialino Mod. driver

Colore giallo  
interno felpato, elastico stringipolso, orlato.  
TG: 9-10-11  
Confezioni: 120 paia



EN 388  
1132  
CE  
CAT. 2

**Cod. 174**  
con palmo in pelle fiore bovino / dorso in crosta

Spessore 1÷1,2  
Colore Bianco  
elastico stringipolso interno, orlato.  
TG: (EN 420) 8-9-10  
Confezioni: 120 paia



EN 388  
1132  
CE  
CAT. 2

**Cod. 174 TOP**  
in pelle fiore bovino qualità extra / dorso in crosta

Spessore 1,1÷1,3  
Colore Bianco  
elastico stringipolso interno, orlato.  
TG: (EN 420) 10  
Confezioni: 120 paia



EN 388  
2143  
CE  
CAT. 2

**Cod. 166**  
in pelle crosta di bovino

Spessore 1,1÷1,3  
Colore Grigio  
elastico stringipolso interno, orlato.  
TG: 8-9-10  
Confezioni: 120 paia



EN 388  
1132  
CE  
CAT. 2

**Cod. 172**  
con palmo in pelle fiore bovino / dorso in crosta

Spessore 1÷1,2  
Colore Bianco  
elastico stringipolso interno, orlato.  
TG: (EN 420) 8-9-10  
Confezioni: 120 paia



EN 388  
3144  
CE  
CAT. 2

**Cod. 161**  
in pelle crosta bovino

Spessore 1,1÷1,3  
Colore Grigio  
Palmo e pollice rinforzati, manichetta cm. 7.  
TG: 10  
Confezioni: 120 paia



EN 388  
3144  
CE  
CAT. 2

**Cod. 161 TOP**  
in pelle crosta groppone di bovino

Spessore 1,2÷1,4  
Colore Grigio  
Palmo e pollice rinforzati, manichetta cm. 7.  
TG: 10  
Confezioni: 120 paia



EN 388  
3144  
CE  
CAT. 2

**Cod. 162**  
in pelle crosta groppone di bovino

Spessore 1,2÷1,4  
Colore Grigio  
Palmo e pollice rinforzati, manichetta cm. 14.  
TG: 10  
Confezioni: 120 paia



EN 388  
3133  
CE  
CAT. 2

**Cod. 163**

**in pelle crosta groppone di bovino**

Spessore 1,1 ÷ 1,3  
Colore Verde o grigio  
interno foderato in tessuto anticalore, manichetta cm. 14.

TG: 10  
Confezioni: 60 paia



EN 407 EN 388  
4200x 3243  
CE  
CAT. 3

**Cod. 325**

**anticalore in fibra aramidica**

Colore Giallo  
manichetta cm. 14, resistente al calore fino a 250°C.

TG: 10  
Confezioni: 10 paia



EN 407 EN 388  
4200x 3243  
CE  
CAT. 3

**Cod. 326**

**anticalore in fibra aramidica**

Colore Giallo  
manichetta cm. 7, resistente al calore fino a 250°C.

TG: 10  
Confezioni: 10 paia



EN 407 EN 388  
4200x 2441  
CE  
CAT. 3

**Cod. 430**

**in tessuto non tessuto anticalore rivestito in NBR**

Mod. Crusader flex 42-474  
Colore Grigio  
manichetta cm. 14 e 7  
(Cod. 431)

TG: 10  
Confezioni: 72 paia



RISCHI MINIMI  
CE  
CAT. 1

**Cod. 200**

**con palmo in pelle crosta di maialino**

Spessore 0,8 ÷ 1  
Colore Giallo  
elastico stringipolso interno, dorso e manichetta in tela (88PAS).

TG: 10  
Confezioni: 120 paia



RISCHI MINIMI  
CE  
CAT. 1

**Cod. 202**

**con palmo in pelle crosta di maialino**

Spessore 0,8 ÷ 1  
Colore Giallo  
elastico stringipolso interno, dorso e manichetta in tela (88PBS).

TG: 10  
Confezioni: 120 paia



RISCHI MINIMI  
CE  
CAT. 1

**Cod. 204**

**con palmo rinforzato in pelle nappa di bovino**

Spessore 1 ÷ 1,2  
Colore vari  
elastico stringipolso interno, dorso e manichetta in tela.

TG: 10  
Confezioni: 120 paia



EN 388  
2132  
CE  
CAT. 2

**Cod. 167**

**con palmo rinforzato in pelle crosta di bovino**

Spessore 1 ÷ 1,2  
Colore Grigio  
elastico stringipolso interno, dorso e manichetta in tela jeans

TG: 10  
Confezioni: 120 paia



EN 388  
2143  
CE  
CAT. 2

**Cod. 168 TOP**

**con palmo in crosta groppone di bovino qualità extra**

Spessore 1,2 ÷ 1,4  
Colore Grigio/giallo  
elastico stringipolso interno, dorso e manichetta in tela canvass.

TG: 10  
Confezioni: 120 paia



EN 388  
1121  
CE  
CAT. 2

**Cod. 212**

**con palmo in pelle fiore di ovino**

Spessore 0,8 ÷ 1  
Colore Bianco  
Dorso in cotone e polsino lana.

TG: 7-8-9-10  
Confezioni: 120 paia



RISCHI MINIMI  
CE  
CAT. 1

**Cod. 300**

**in cotone con palmo puntinato in PVC antiscivolo**

Colore Grezzo  
Polso maglia, peso 8 once.  
Mod. Polka

TG: 8-9-10-11  
Confezioni: 300 paia



RISCHI MINIMI  
CE  
CAT. 1

**Cod. 315**

**in cotone a filo continuo con palmo puntinato in gomma ad alto grip**

Colore Grezzo  
Polso maglia.

TG: 8-10  
Confezioni: 300 paia



RISCHI MINIMI  
CE  
CAT. 1

**Cod. 316**

in filanca - orlato



RISCHI MINIMI  
CE  
CAT. 1

**Cod. 308**

in cotone 100% - orlato



RISCHI MINIMI  
CE  
CAT. 1

**Cod. 313**

in cotone 100% a filo continuo 2 capi



RISCHI MINIMI  
CE  
CAT. 1

**Cod. 312**

in cotone 100% pesante a filo continuo

Colore Bianco Peso 24 g. circa.	Colore Grezzo Peso 20g. circa.	Colore Grezzo, Peso 30 g. circa. Polso maglia	Colore Grezzo Peso 48 g. circa. Polso maglia.
TG: 7-9 Confezioni: 600 paia	TG: 7-9 Confezioni: 600 paia	TG: 7-9 Uomo/Donna <b>Cod. 314 - in cotone 100% a filo continuo 3 capi</b> Peso 40 g. circa, polso maglia. Confezioni: 600 paia	TG: 9 Confezioni: 600 paia



EN 388  
4122  
CE  
CAT. 2

**Cod. 380**

in tessuto jersey impregnato in NBR



EN 388  
4122  
CE  
CAT. 2

**Cod. 382**

in tessuto jersey impregnato in NBR



EN 388  
4221  
CE  
CAT. 2

**Cod. 384**

in tessuto jersey impregnato in NBR



EN 388  
4221  
CE  
CAT. 2

**Cod. 166**

in tessuto jersey impregnato in NBR

Colore Blu. Elevata resistenza al taglio e abrasione - Polso maglia, dorso aerato	Colore Blu. Elevata resistenza al taglio e abrasione - Polso maglia, dorso interamente spalmato.	Colore Blu. Elevata resistenza al taglio e abrasione - Manichetta di sicurezza in tela - dorso aerato.	Colore Blu. Elevata resistenza al taglio e abrasione - Manichetta di sicurezza in tela - dorso interamente spalmato.
TG: (EN 420) 8-9-10 Confezioni: 144 paia	TG: (EN 420) 8-9-10 Confezioni: 144 paia	TG: (EN 420) 8-9-10 Confezioni: 144 paia	TG: (EN 420) 8-9-10 Confezioni: 144 paia

EN 388  
4111  
CE  
CAT. 2  
**Cod. 370**  
in tessuto jersey impregnato in nitrile  
Colore Blu. Polso maglia - dorso aerato  
TG: 10  
Confezioni: 144 paia

EN 388  
4111  
CE  
CAT. 2  
**Cod. 372**  
in tessuto jersey impregnato in nitrile  
Colore Blu. Polso maglia - dorso interamente spalmato.  
TG: 10  
Confezioni: 144 paia

EN 388  
4111  
CE  
CAT. 2  
**Cod. 374**  
in tessuto jersey impregnato in nitrile  
Colore Blu. Manichetta di sicurezza in maglia - dorso aerato.  
TG: 10  
Confezioni: 144 paia

EN 388  
4111  
CE  
CAT. 2  
**Cod. 376**  
in tessuto jersey impregnato in nitrile  
Colore Blu. Manichetta di sicurezza in tela - dorso interamente ricoperto.  
TG: 10  
Confezioni: 144 paia



EN 388  
1122  
CE  
CAT. 2

**Cod. 645**

impregnato di para su un supporto in maglia di cotone



EN 388  
2142  
CE  
CAT. 2

**Cod. 646**

in cotone/poliestere a filo continuo Schowa



EN 388  
1121  
CE  
CAT. 2

**Cod. 660**

in pelle crosta groppone di bovino



EN 388  
4111  
CE  
CAT. 2

**Cod. 665**

in tessuto jersey impregnato in NBR leggero

Colore Giallo Finitura increspata, dorso aerato, manichetta di sicurezza in tela, elastico stringipolso interno.	Colore Arancio Rivestito di lattice naturale. Finitura zigrinata, polso lana, dorso aerato.	Colore Rosso Finitura liscia, polso maglia, dorso aerato. Lunghezza: cm. 27	Colore Giallo Maggiore sensibilità, polso maglia, dorso aerato. Confezioni: 144 paia
TG: 10 Confezioni: 120 paia	TG: 9-10 Confezioni: 120 paia	TG: 10 <b>Cod. 661 - Lung.: cm. 35</b> Confezioni: 120 paia	TG: (EN 420) 7-8-9-10 <b>Cod. 378 - in jersey impregnato in nitrile leggero.</b> Polso lana. TG: 8-9-10

LINEA ECONOMICA



EN 388  
EN 381-7  
CE

## **BOSCAIOLO** Cod. 8920

In pelle fiore con rinforzo sul palmo.  
Manichetta in crosta, lunghezza cm. 15, cuciture in filo di kevlar.  
TG: 9-10-11



1143 42143X  
CE  
0498

## **ALLUMINIZZATO** Cod. 7294

In fibra di vetro alluminizzato.  
Con manichetta lunghezza totale 38 cm.  
TG: 10  
Confezioni: 60 paia.



RISCHI MINIMI  
CE

## **STD** Cod. 01-114

In cotone 100%.  
La fodera in cotone 100% e il rivestimento vinilico lasciano respirare la pelle, mantenendo fresca la mano durante le lavorazioni. Polso americano.  
Applicazioni: Assemblaggio, ispezione e imballaggio di pezzi e componenti di piccole dimensioni. Spedizione e ricezione merci. Montaggio di parabrezza. Avvolgimento di motorini elettrici. Solo per rischi minimi.  
TG: 7,7<sup>1/2</sup> - Lung. 22 cm.  
8-9-10 - Lung. 23,5 cm.  
Confezioni: 144 paia.



1010  
CE  
0493

## **BARRIER** Cod. 02-100

Resistente ai prodotti chimici.  
I nuovi guanti sono costituiti da un film barriera resistente ai prodotti chimici e da una fodera integrata di polipropilene.  
Applicazioni: Industria chimica in generale, automobilistica ed aeronautica. Servizi pronto soccorso, vigili del fuoco e protezione civile. Industria farmaceutica. Pulizia ambientale.  
TG: 6-7-8-9 - Lung. 39 cm.  
10-11 - Lung. 40 cm.  
Spessore: 0.062 mm.  
Confezioni: 72 paia.



3221  
CE

## **VIBRAGUAR** Cod. 07-112

Interamente rivestito.  
Applicazioni: Molatrici manuali/fisse, smerigliatrici. Vibratore per calcestruzzo. Scalpello pneumatico. Trapani da roccia. Martelli demolitori pesanti. Mazzapicchio e stringibullone. Utensili elettrici in genere e pneumatici.  
TG: 8-9-10.  
Lung. 24 cm.  
Confezioni: 6 paia abbinate.



CE  
0493 3121

## **SNORKEL** Cod. 04-414

Fodera in cotone jersey felpato rivestita di PVC.  
Eccellente presa in ogni condizione grazie alla particolare finitura ruvida.  
Applicazioni: Esercito. Industria petrolchimica. Raffinerie. Servizi di pubblica utilità. Adatto anche al maneggio di acidi, sostanze caustiche e solventi.  
TG: 9-10  
Lung. 35,5 cm. Polso lungo.  
Confezioni: 72 paia.



## **SCORPIO**

CE  
0493 2121

In neoprene.  
Protezione in neoprene abbinata ad un'eccezionale flessibilità. Polso lungo.  
Applicazioni: Derivati petrolchimici. Raffinerie. Servizi di pubblica utilità. Laboratori di analisi. Maneggio di prodotti chimici speciali. Industria elettronica. Operazioni di pulizia e manutenzione.  
TG: 8-9-10 - Lung. 30 cm Cod. 08-352  
8-9-10 - Lung. 35 cm Cod. 08-354  
Confezioni: 72 paia.



**NEOX** 0493 3121

**In neoprene di altissima qualità.**

Buona resistenza a tutti i rischi meccanici. Adatto al maneggio di liquidi caldi in operazioni discontinue. Polso lungo. Interamente rivestito.

TG: 10.

Cod. 09-922 - Lung. 30,5 cm.

Cod. 09-924 - Lung. 35,5 cm.

Confezioni: 72 paia.

Cod. 09-928 - Lung. 45,5 cm.

Confezioni: 36 paia.

Cod. 09-430 - Lung. 78,5 cm.

Confezioni: 12 paia.

Cod. 09-022 Lung. 30,5 cm. 0493 3322 X3000X 121

Interamente ricoperto. Modello "HI - LO"

Confezioni: 72 paia.



**GLADIATOR** 3241 X2000X

**Con palmo rivestito.**

Un guanto con prestazioni eccellenti per applicazioni medico pesanti nell'industria del vetro. La finitura increspata garantisce un'ottima presa sia umida che asciutta su superfici scivolose.

Applicazioni: Piastrelle e ceramiche. Lastre sottili. Materiali scivolosi. Polso a maglia.

Lung: 72,3 cm; 82,4 cm; 92,5 cm; 102,6 cm.

TG: 7-8-9-10

Confezioni: 72 paia.



**HYFLEX** 3131 Cod. 11-800 2121 Cod. 11-600 2131

**Con protezione alle estremità delle dita.**

Applicazioni: Operazioni delicate e di precisione.

Confezionamento ed imballaggio. Industria automobilistica:

(Cod. 11-800). Montaggio di

componenti a secco. Confezionamento ed ispezione. Industria elettronica: (Cod.11-600).

Montaggio di circuiti stampati.

Polso elasticizzato.

TG: 6-7-8-9-10.

Lunghezza da 16 a 24 cm.

Confezioni: 144 paia.



**HYCRON** 4221

**Fodera in cotone jersey e rivestimento in nitrile speciale alta resistenza.**

Questo guanto ultrarobusto associa ad una fenomenale resistenza ai tagli, agli strappi, alle perforazioni, superiori caratteristiche di confort e di protezione (imbottitura) per la mano. Trattamento Sanitized®/Actifresh®

Confezioni: 144 paia.

Cod. 27-600 - Palmo rivestito.

TG: 8-9-10. Polso maglia.

Cod. 27-607 - Palmo rivestito.

TG: 8-9-10. Manichetta sicurezza.

Cod. 27-602 - Interamente rivestito.

TG: 8-9-10. Polso maglia.

Cod. 27-805 - Interamente rivestito.

TG: 9-10. Manichetta sicurezza.

Cod. 27-810 - Interamente rivestito.

TG: 10. Manichetta sicurezza lunga.



**PVA** 0493 4121

**Interamente rivestito.**

Uno dei rari guanti adatti al maneggio dei solventi organici forti in qualunque settore dell'Industria chimica. Praticamente inerte ai solventi clorurati e aromatici. Polso lungo.

TG: 9

Cod. 15-552 - Lung. 30,5 cm.

Cod. 15-554 - Lung. 35,5 cm.

Confezioni: 12 paia.



2111  
**SEAMS-RITE** Cod. 20-105

**Rivestimento robusto in PVC.**

In PVC a base acquosa: ottima presa sia nelle applicazioni con oggetti bagnati che asciutti. Polso americano. Finitura ruvida.

Applicazioni: Maneggio di oggetti taglienti in metallo. Manutenzione e riparazione di macchine. Eliminazione dei rifiuti. Imballaggio.

TG: 8-9-10 - Lung. 24,5 cm.

Confezioni: 144 paia.



**KSR** **Cod. 22-515**

**Interamente rivestito.**

Ottima presa su oggetti piccoli e spigolosi. Ha dimostrato di durare fino a sei volte di più dei guanti in cotone e 3 volte più dei guanti di pelle di capretto. Polso americano. Finitura ruvida.

Applicazioni: utilizzati con successo nelle fonderie di ottone e fabbriche di strumenti, nonché nelle officine meccaniche e di montaggio. Imballaggio ed ispezione dei prodotti.

Spedizione e ricezione merci. Maneggio di profilati in alluminio. Lavorazioni con attrezzi e macchine utensili.

Manutenzione.  
TG: 7-7<sup>1/2</sup>-8-9-10

Lung: 24,5 cm.

Confezioni: 144 paia.



**WINTER HI-VIZ** **Cod. 23-491**

**Integralmente rivestito.**

Resistente agli agenti atmosferici, repellente nei confronti di grasso, olio e liquidi in genere. Polso americano. Finitura liscia.

Applicazioni: Controllo del traffico stradale, negli aeroporti. Segnalazioni manuali. Cantieri stradali, ferroviari e portuali, nettezza urbana e rifiuti.

TG: 10. Lung: 29,5 cm.

Confezioni: 72 paia.

## WINTER MONKEY GRIP

**Integralmente rivestito.**

Resistente agli agenti atmosferici, repellente nei confronti di grasso, olio e liquidi in genere. Finitura liscia.

Applicazioni: Tutti i lavori in ambienti refrigerati o in condizioni atmosferiche rigide.

TG: 10

**Cod. 23-191** - Polso a maglia. Lung. 29 cm.

**Cod. 23-193** - Manichetta di sicurezza. Lung. 26,5 cm.

Confezioni: 72 paia.



**POLAR GRIP** **Cod. 23-700**

**Fodera in espanso interamente rivestito.**

Un guanto invernale ruvido. Resiste ai sali e ai prodotti chimici e tiene le mani veramente calde. Finitura zigrinata.

Applicazioni: Lavori di costruzione all'esterno. Lavori in celle frigorifere. Trasporti durante la stagione invernale. Enti locali e municipalizzati: manutenzione stradale e lavori all'aperto. Servizi pubblici. Lavori in cantiere e all'aperto. Maneggio di legname.

Impianti di raffinazione chimica. Attività estrattive in alto mare. Segnalazioni nella stagione invernale.

TG: 9-10. Lung. 27.5 cm.

Colore: Arancio fluorescente.

Confezioni: 72 paia.



**NEOTOP** **Cod. 29-500**

**Felpato internamente.**

Protezione chimica in applicazioni di media gravosità, abbinata ad ottime caratteristiche di flessibilità e manegevolezza.

Applicazioni: Industrie chimiche. Agricoltura. Raffinerie. Pulizia e manutenzione. Finitura a Rombi.

TG: 6<sup>1/2</sup>-7-7<sup>1/2</sup>-8-8<sup>1/2</sup>-9-9<sup>1/2</sup>-10-10<sup>1/2</sup>-11. Spessore: 0.75 mm.

Colore: Nero. Lung. 30 cm.

Confezioni: 144 paia.



**GRAB IT SAFE** **Cod. 28-312**

**Palmo rivestito.**

Studiato appositamente per il maneggio del vetro e di altri materiali taglienti. La finitura increspata garantisce una presa sicura su materiali lisci e scivolosi, anche se umidi o bagnati.

Applicazioni: Industria del vetro. Piastrelle e ceramiche. Lamiera sottili. Manufatti plastici scivolosi e con spigoli taglienti.

Manichetta di sicurezza.

TG: 8-9-10. Lung. 26 cm.

Colore: Verde.

Confezioni: 72 paia.



**Cod. 37-900**

## SOL-VEX® PREMIUM

**Interno felpato.**

Ogni guanto viene collaudato individualmente con aria compressa per accertarne la perfetta tenuta. Finitura: Piramidi tronche.

Applicazioni: Manipolazione di prodotti chimici molto pericolosi: industrie chimiche, travaso di prodotti chimici aggressivi e manipolazione di miscele chimiche. Raffinerie. Prove in laboratorio. Operazioni di pulizia in editoria.

TG: 7-8-9-10-11. Colore: Rosso.

Spessore: 0.425 mm.

Lung. 38 cm.

Confezioni: 72 paia.



**NITRASAFE** 0493 3121 X1004X

**Manichetta nitragold.**

Eccezionale protezione contro i tagli e l'abrasione.

Applicazioni: lavorazione e maneggio di barre di acciaio, lamiere, materiali taglienti in genere. Maneggio di materiali prefabbricati. Maneggio di blocchi di cemento, mattoni, tegole e altri materiali edili. Legname, muri a secco e pannelli di compensato. Maneggio di anime e pezzi di fonderia non sbavati, manufatti in plastica stampata.

TG. 8-9-10. Lung. 27 cm.

Confezioni: 72 paia.

Cod. 28-329 - Palmo rivestito.

Cod. 28-359 - Interamente rivestito.

**NITRASAFE FOAM**

**Rivestimento nitrilico poroso e palmo rivestito su Kevlar®.**

La straordinaria protezione meccanica offerta dal supporto Kevlar® /cotone, abbinata al rivestimento nitrilico microporoso esclusivo Ansell.

Applicazioni: Lavorazione e maneggio di barre d'acciaio e lamiere in presenza di leggeri film oleosi. Maneggio di materiali prefabbricati.

TG. 8-9-10. Lung. 27 cm.

Confezioni: 72 paia.

Cod. 28-330 - Palmo rivestito.

Cod. 28-360 - Interamente rivestito.



**HYNIT** 3111

**Per applicazioni medio-leggere.**

Il prodotto migliore per le applicazioni generiche medio-leggere.

Applicazioni: Fabbricazione di elettrodomestici. Industria automobilistica: montaggio di linee di trasmissione e motori, imballaggio ed ispezione. Produzione di lattine, lamierini e maneggio di altri manufatti leggeri. Montaggio di componenti. Fabbricazione di mobili. Manutenzione. Imballaggio. Pubblici servizi. Spedizione e ricezione merci. Laminatoi: manipolazioni generiche. Industria tessile: filati, tessuti, materassi, cavi.

TG: 7-7<sup>1/2</sup>-8-9-10

Confezioni: 144 paia.

Cod. 32-105 - Polso americano. Lung. 21,5 e 23,5 cm.

Cod. 32-125 - Polso americano. Dorso traforato. Lung. 21,5 e 23,5 cm.

Cod. 32-800 - Manichetta di sicurezza. Lung. 26 e 29,5 cm.

Cod. 32-815 - Dorso ventilato e elastico. Lung. 24 e 26 cm.



0493

**DURA TOUCH** Cod. 34-500

**In vinile multiuso.**

Guanto trattato con polvere antisudore. Finitura liscia.

Applicazioni: Maneggio di plexiglass, porcellana e metalli preziosi. Pulizia di gioielli. Montaggio di precisione. Ispezione dei prodotti. Lavoro in laboratorio. Pulizia di attrezzature e impianti. Maneggio di vernici, inchiostri e coloranti. Maneggio di colle e resine. Parrucchieri. Pulizia di mobili. Pittura, intonacatura e pulizia.

TG: 6-6<sup>1/2</sup>-7-7<sup>1/2</sup>-8-8<sup>1/2</sup>-9-9<sup>1/2</sup>.

Lung. 23,5 cm.

Colore: Naturale chiaro.

Confezioni: 10 dispensers con 100 pz.

**PROFOOD** Cod. 34-425

**In vinile multiuso.**

Guanto trattato con polvere antisudore. Finitura liscia.

TG: 6-6<sup>1/2</sup>-7-7<sup>1/2</sup>-8-8<sup>1/2</sup>-9-9<sup>1/2</sup>.

Lung. 24 cm.

Colore: Azzurro.

Confezioni: 10 dispensers con 100 pz.





**SOLVEX®**

**Alta resistenza.**

Ottima combinazione di resistenza meccanica e di resistenza agli agenti chimici.

Applicazioni: Industria chimica. Raffinazione. Operazioni di sgrassatura nell'industria aeronautica e automobilistica.

Manovra di macchinari che utilizzano olio da taglio.

Lavorazione dei metalli (foratura e taglio). Produzione di batterie, accumulatori e componenti elettronici (semiconduttori e circuiti stampati). Operazioni ed officine di verniciatura.

Manutenzione. Agricoltura: maneggio di pesticidi, insetticidi e di prodotti chimici fitosanitari.

TG: 7-8-9-10-11.

**Cod. 37-645** - Colore Verde. Spessore: 0.28 mm. Lung: 33 cm. Interno liscio. Finitura Sabbia.

Confezioni: 144 paia.

**Cod. 37-185** - Colore Verde. Spessore: 0.56 mm. Lung: 45,5 cm. Interno liscio. Finitura Sabbia.

Confezioni: 12 paia.

**Cod. 37-500** - Colore Blu. Spessore: 0.38 mm. Lung: 33 cm. Interno felpato. Finitura Piramide Tronche.

Confezioni: 144 paia.

**Cod. 37-675** - Colore Verde. Spessore: 0.38 mm. Lung: 33 cm. Interno felpato. Finitura Sabbia.

Confezioni: 144 paia.

**Cod. 37-695** - Colore Verde. Spessore: 0.425 mm. Lung: 38 cm. Interno felpato. Finitura Piramide Tronche.

Confezioni: 72 paia.



**SOL KNIT**



**Polsino lungo e finitura ruvida.**

Resiste a idrocarburi, lubrificanti, acidi, solventi e ad un'ampia gamma di altre sostanze chimiche pericolose.

Applicazioni: Montaggio nell'industria automobilistica.

Raffinerie petrolchimiche.

Maneggio di sostanze chimiche e processi chimici. Sgrassatura.

Manutenzione di macchine utensili. Operazioni di pulizia nell'industria grafica e nell'editoria. Operazioni di manutenzione e pulizia in genere.

TG: 7-8-9-10

**Cod. 39-122** - Lung. 31 cm.

**Cod. 39-124** - Lung. 35 cm.

Confezioni: 72 paia.



**CRUSADER FLEX**

**Interamente rivestito.**

Altissima resistenza al calore, con protezione della mano e del polso.

Applicazioni: Maneggio di manufatti caldi in vetro.

Industria della gomma: rimozione dei manufatti dagli stampi, pneumatici, cinture di trasmissione e profilati in gomma, vulcanizzazione, calandratura, ecc...

Estrazione dagli stampi di manufatti in materiali termoplastici.

Maneggio di pezzi di fonderia. Maneggio di pannelli di legno caldi. Rimozione di prodotti sterilizzati in autoclave.

TG: 9-10. Polso Lungo.

**Cod. 42-445** - Lung. 24 cm.

**Cod. 42-474** - Lung. 33 cm.

Confezioni: 72 paia.



**EDGE**

**Interamente rivestito.**

Lascia respirare la mano, il rivestimento di nitrile poroso contribuisce a drenare ed eliminare l'olio dalla superficie del guanto.

Applicazioni: Maneggio di lamiere metalliche.

Utilizzazione di presse e punzonatrici. Smerigliatura e sbavatura. Montaggio di pezzi e componenti. Saldatura a punti. Lavorazioni metalliche.

Spedizione e ricezione merci. Manutenzione.

Confezioni: 144 paia.

**Cod. 40-105** - TG: 7-8-9-10.

Polso americano. Lung: 25 cm.

**Cod. 40-402** - TG: 7-8-9-10.

Polso a maglia. Lung: 27 cm.

**Cod. 40-157** - TG: 9-10.

Manichetta di sicurezza. Lung: 26 cm.

**Cod. 40-400** - TG: 7-8-9-10.

Polso a maglia. Lung: 27 cm.

Palmo rivestito.



**MERCURY**

**Cod. 43-113**

**Antitaglio.**

Guanti ad alte prestazioni per le applicazioni termiche più esigenti. Ottima resistenza a taglio, lacerazione e abrasione.

Applicazioni: Maneggio di manufatti caldi in vetro.

Rimozione di prodotti sterili da autoclavi. Estrazione dagli stampi di manufatti in materiali termoplastici. Produzione di pneumatici e altri numerosi usi nell'ambito dell'industria della gomma.

TG: 10. Colore: Giallo.

Tipo: Mercury 400. Lung. 33 cm.

Confezioni: 36 paia.





**THERM-A-GRIP** Cod. 44-315

**Elastico sul dorso.**

Il rivestimento nitrilico conserva inalterata la sua flessibilità anche a bassissima temperatura.

Applicazioni: Guida di autocarri, carrelli elevatori e gru. Lavori all'aperto in cantieri edili. Nettezza urbana. Lavori all'aperto in stagione fredda. Sorveglianza in locali non riscaldati.

TG: 9 - Lung. 24 cm.  
10 - Lung. 25,5 cm.

Confezioni: 72 paia.



**EASY FLEX** Cod. 47-200

**Palmo rivestito.**

Il rivestimento nitrilico respinge olio e grasso. Dura cinque volte di più di qualsiasi guanto generico di cotone.

Applicazioni: Industria automobilistica: montaggio di trasmissioni e motori, imballaggio, ispezione e collaudi. Produzione di elettrodomestici ed utensili. Assemblaggio di componenti. Imballaggio. Industria tessile: filati, tessuti, materassi. Spedizioni e consegne. Magazzinaggio.

Polso a maglia. Lung: 27 cm.  
TG: 6<sup>1/2</sup>-7-8-8<sup>1/2</sup>-9-10

Confezioni: 144 paia.



**HY-CARE** Cod. 62-200

**In lattice naturale.**

Guanto supportato in lattice naturale per applicazioni medio-pesanti. Protegge dagli sbalzi di temperatura. Polso lungo. Finitura liscia.

Applicazioni: Manipolazione di oggetti umidi o scivolosi. Maneggio di prodotti chimici. Operazioni di pulizia. Detersivi e prodotti di pulizia.

TG: 6-7-8-9-10-11

Colore: Azzurro. Lung. 30 cm.

Confezioni: 144 paia.



**HYD-TUF**

**Manichetta di sicurezza.**

Sostituisce vantaggiosamente i classici guanti in pelle ad uso generico.

Applicazioni: Montaggio di piccoli componenti e pezzi metallici. Industria automobilistica: montaggio e finitura.

Distribuzione di gas metano e elettricità. Uso generale sulle piattaforme petrolifere in alto mare. Maneggio di semilavorati in metallo e di pezzi di fusione leggeri. Stampaggio ad iniezione: maneggio dei pezzi freddi. Manutenzione: industria estrattiva. Azionamento di macchinario. Movimentazione merci e materiali in magazzino.

TG: 9-10

Confezioni: 144 paia.

Cod. 52-507 - Lung. 27 cm.

Cod. 52-547 - Lung. 28 cm.

Modello canadese.



**HYLITE**

**Rivestito.**

Versatile alternativa al cotone, alla pelle leggera e al PVC.

Applicazioni: Montaggio e ispezione di piccoli componenti e parti di motori. Edilizia. Gas ed energia elettrica. Manipolazioni in generale. Manutenzione. Raccolta dei rifiuti. Maneggio di lamiere e pezzi in metallo leggeri. Spedizione e ricezione merci. Stampaggio.

TG: 7-8-8<sup>1/2</sup>-9-10.

Confezioni: 144 paia.

Cod. 47-400 - Lung. 27 cm.

Polso a maglia. Palmo rivestito.

Cod. 47-402 - Lung. 27 cm.

Polso a maglia. Interamente rivestito.

Cod. 47-409 - Lung. 29 cm.

Manichetta di sicurezza. Interamente rivestito. Manichetta nitrgold.



**CONFORM** Cod. 69-140

**In lattice naturale.**

Resistente agli acidi, alle basi, agli alcoli e alla maggior parte delle sostanze chimiche in soluzione acquosa. Finitura liscia.

Applicazioni: Lavori tecnici e analisi di laboratorio.

Preparazione di prodotti farmaceutici. Ispezione dei prodotti e controllo qualità. Montaggio di componenti elettronici. Maneggio di parti complesse.

TG: 5-6<sup>1/2</sup>-7-8<sup>1/2</sup>-9-10<sup>1/2</sup>.

Lung. 24 cm. Colore naturale con polvere.

Confezioni: 10 dispenser con 100 paia.



## **DUZMOR PLUS** Cod. 87-600

**Leggero in puro lattice naturale.**

Trattamento specifico per ridurre i rischi di allergie. Finitura a scaglie di pesce.

Tipo liscio clorurato.

Applicazioni: Industria farmaceutica. Elettrotecnica / Elettro-tecnica di base. Maneggio di manufatti in fibra di vetro. Montaggio di componenti di piccole dimensioni. Protezione del prodotto. Pulizia e manutenzione.

TG: 6<sup>1/2</sup>-7-7<sup>1/2</sup>-8-8<sup>1/2</sup>-9-9<sup>1/2</sup>-10

Colore: Naturale. Lung. 30,5 cm.

Spessore: 0,43 mm.

Confezioni: 144 paia.

## **ECONOHAND +** Cod. 87-190

**Leggero in puro lattice naturale.**

Trattamento specifico per ridurre i rischi di allergie. Interno felpato. Finitura a scaglie di pesce.

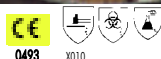
Applicazioni: Pulizia e manutenzione. Operazioni di montaggio leggere. Solo per applicazioni a basso livello di rischio.

TG: 6<sup>1/2</sup>-7. Colore: giallo.

Lung. 30,5 cm.

Spessore: 0,35 mm.

Confezioni: 144 paia.



## **UNIVERSAL +** Cod. 87-660

**In lattice naturale.**

All'interno felpato di lanugine di cotone vergine 100%. Felpato clorurato. Finitura a scaglie di pesce. Non irrita ed è straordinariamente comodo.

TG: 6<sup>1/2</sup>-7-7<sup>1/2</sup>-8-8<sup>1/2</sup>-9-9<sup>1/2</sup>-10

Spessore: 0,40 mm.

Lung. 30,5 cm. Colore: Rosso traslucido.

Confezioni: 144 paia.



## **AUSTRAL PLUS** Cod. 87-800

**Felpato clorurato.**

Robusto, versatile ed igienico, caratterizzato da un ampio spettro di resistenze chimiche.

Trattamento specifico per ridurre i rischi di allergie. Finitura a scaglie di pesce.

Applicazioni: Industria chimica. Uso generale in ambito industriale per applicazioni medio-gravose. Laboratori. Manutenzione e pulizia programmata.

TG: 6<sup>1/2</sup>-7-7<sup>1/2</sup>-8-8<sup>1/2</sup>-9-9<sup>1/2</sup>-10.

Colore: Giallo. Lung. 30,5 cm.

Spessore: 0,50 mm.

Confezioni: 144 paia.



## **PROFIL PLUS** Cod. 87-850

**In lattice naturale.**

Studiato appositamente per l'industria chimica in condizioni di lavoro umide o in immersione. Felpato clorurato. Finitura a festoncini.

Applicazioni: Manipolazioni in ambienti umidi in generale. Laboratori. Operazioni di pulizia. Manutenzione.

TG: 6<sup>1/2</sup>-7-7<sup>1/2</sup>-8-8<sup>1/2</sup>-9-9<sup>1/2</sup>-10

Spessore: 0,65 mm.

Lung. 30 cm. Colore: Giallo.

Confezioni: 144 paia.



## **BI-COLOUR** Cod. 87-900

**Mescola lattice-neoprene.**

Per una protezione ad una vasta gamma di sostanze chimiche. Alta resistenza a sali, detergenti e chetoni. Felpato. Finitura a rombi.

Applicazioni: Industria aeronautica: operazioni di montaggio, decapaggio, manutenzione. Produzione di accumulatori, batterie e pile. Industria chimica. Industria elettronica.

TG: 6<sup>1/2</sup>-7-7<sup>1/2</sup>-8-8<sup>1/2</sup>-9-9<sup>1/2</sup>-10-10<sup>1/2</sup>-11.

Colore: Verde/Giallo.

Lung. 32 cm.

Spessore: 0,68 mm.

Confezioni: 144 paia.



## **EXTRA**

**In lattice naturale.**

Estremamente protettivo per applicazioni gravose e molto pesanti resistenza a numerosi chetoni, sali, detergenti, alcool, alcali e grassi. Felpato clorurato. Finitura a rombi.

Applicazioni: Manipolazioni gravose: in tutte le applicazioni che richiedono comunque una certa sensibilità tattile. Industria chimica. Raffinazione. Manutenzione di impianti ed attrezzature pesanti.

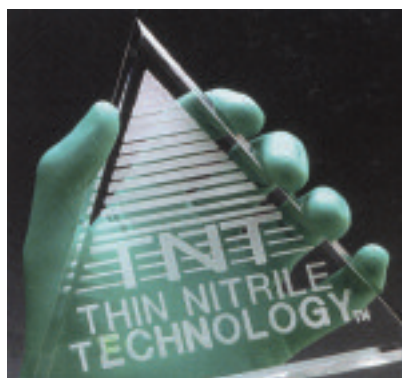
TG: 6<sup>1/2</sup>-7-7<sup>1/2</sup>-8-8<sup>1/2</sup>-9-9<sup>1/2</sup>-10-10<sup>1/2</sup>-11. Lung. 32 cm.

Spessore: 0,75 mm.

Confezioni: 144 paia.

Cod. 87-950 - Colore nero.

Cod. 87-955 - Colore arancio.



**TOUCH N TUFF**



**Alta resistenza.**

Tre volte più resistente alla perforazione del lattice o dei guanti usa e getta in PVC. Finitura liscia.

Applicazioni: Lavoro in laboratorio. Industria chimica. Servizi d'emergenza. Industria elettronica e altre operazioni di montaggio complesse.

Lung. 24 cm. Spessore: 0,12 mm.

Confezioni: 10 dispenser da 100 guanti per dispenser.

Cod. 92-500 - Colore: Verde. Impolverato, polso arrotolato.

Cod. 92-670 - Colore: Blu. Non impolverato, polso arrotolato.

TG: 6<sup>1/2</sup>-7 (S); 7<sup>1/2</sup>-8 (M); 8<sup>1/2</sup>-9 (L); 9<sup>1/2</sup>-10 (XL).

Cod. 92-645 - Colore: Blu. Non impolverato, polso arrotolato. Profood.

TG: 6-6<sup>1/2</sup>-7-7<sup>1/2</sup>-8-8<sup>1/2</sup>-9-9<sup>1/2</sup>.



Cod. 70-626

**SAFEKNIT KEVLAR®**

**Antitaglio.**

Livello di protezione al taglio riconosciuto e apprezzato dall'industria automobilistica e vetraria. Manicotto da 250 mm.

Applicazioni: Industria automobilistica: Assemblaggio di carrozzerie, officine di pannellatura, saldatura a punti, formatura e stampaggio. Lavorazioni di lamiera. Formatura e stampaggio in genere. Fonderia. Maneggio di manufatti plastici taglienti. Intreccio e giunzione di fili e cavi. Maneggio di lastre di vetro.

Confezioni: 144 guanti.



**GAMMEX**



**Lattice naturale.**

Ultrasottile per una sensibilità tattile ottimale. Incipriati non sterili. Finitura liscia.

Applicazioni: Fabbricazione di componenti elettronici.

Laboratori di ricerca. Industria farmaceutica. Montaggio di parti di piccole dimensioni. Maneggio di prodotti finiti.

TG: 6-6<sup>1/2</sup>-7-7<sup>1/2</sup>-8-8<sup>1/2</sup>-9.

Lung. 30 cm.

Cod. 93-200 - Confezioni: 8 scatole da 25 paia.

Cod. 93-300 - Confezioni: 6 scatole da 40 paia.



Cod. 72-065

**SAFEKNIT SPECTRA® GP**

**In filo continuo in fibra Spectra®.**

Guanto in filo continuo in fibra SPECTRA ed altri materiali sintetici, di colore grigio.

Modello e finitura: Ultima DT in filo continuo a due capi con palmo puntinato per applicazione medio-leggero.

TG: 7: Lung. 24 cm - 8: Lung. 25 cm - 9: Lung. 28 cm - 10: Lung. 30 cm.

Confezioni: 12 paia.



**NEPTUNE KEVLAR®**

**A filo continuo di Kevlar®.**

Con trattamento Neptune per migliorarne le caratteristiche meccaniche.

Applicazioni: Industria automobilistica. Operazioni di montaggio leggero. Industrie chimiche. Raffinerie. Industria farmaceutica. Pulizia e manutenzione.

Cod. 70-114 - Manicotto con apertura. Lung. 35,6 cm.

Cod. 70-118 - Manicotto con apertura. Lung. 45,7 cm.

Confezioni: 144 guanti.

Cod. 70-215 - Modello: medio-leggero.

TG: 7: Lung. 22 cm - 8: Lung. 24 cm - 9: Lung. 26 cm - 10: Lung. 28 cm.

Cod. 70-335 - Modello: medio-leggero puntinato.

TG: 7: Lung. 22 cm - 8: Lung. 24 cm - 9: Lung. 26 cm - 10: Lung. 28 cm.



Cod. 70-205 - Mod. leggero.

TG: 7: Lung. 22 cm - 8: Lung. 24 cm - 9: Lung. 26 cm - 10: Lung. 28 cm.

Confezioni: 72 paia.



**STRINGKNITS** Cod. 76-261

**Esenti da cuciture.**

Guanti esenti da cuciture che possano dare adito a sfregamenti contro la pelle o rotture premature. Fibre miste.

Applicazioni: Manipolazioni in generale. Protezione del prodotto. Manipolazioni delicate (porcellane e vetri). Edilizia.

TG: 9. Colore Naturale.

Confezioni: 144 paia.



**GREENFIT +** Cod. 79-300

**Interno felpato.**

Guanto ideale per le pelli delicate e per le applicazioni in cui i guanti devono essere portati per lunghi periodi di tempo. Non contiene lattice naturale. Finitura anti sdrucchiolo a rombi.

Applicazioni: Maneggio di detersivi. Servizi pubblici. Aziende municipalizzate e U.S.L. Pulizia e manutenzione.

TG: 7-8-9-10. Colore: Verde.

Spessore: 0,30 mm. Lung. 30 cm.

Confezioni: 144 paia.

**THERM-A-KNIT** Cod. 78-101

**Leggero filo continuo.**

Guanto termico leggero ed elasticizzato adatto a tutte le condizioni di lavoro in ambiente freddo. Come guanti o sottoganti per proteggere dal freddo in qualsiasi circostanza. Guanti che mantengono le mani confortevolmente al caldo anche in condizioni di gelo intenso. Confezionati con l'esclusiva fibra ThermaStat® della Dupont®, sono progettati per favorire la termoregolazione della pelle.

Applicazioni: Lavori all'aperto: costruzioni, edilizia, manutenzione.

TG: 7-9. Colore: Blu.

Confezioni: 144 paia.

**POWERFLEX +** Cod. 80-600

**Palmo rivestito.**

Appartiene alla nuova generazione di guanti resistenti al taglio e confortevoli che utilizza la tecnologia del filo continuo e la fibra Kevlar®.

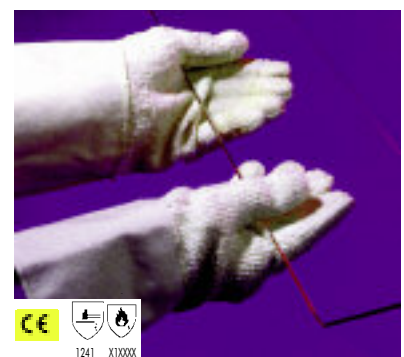
Applicazioni: Movimentazione del vetro. Manipolazione di materiali plastici laminati. Assemblaggio di materiali metallici. Manipolazione di manufatti in lega.

TG: 8-9-10. Colore: Blu.

Lung. 24,5 cm.

Modello leggero.

Confezioni: 72 paia.



**SATURN TERRYCLOTH** Cod. 75-322

**Polso a maniglia.**

Guanti senza cuciture attraverso le quali possano insinuarsi pericolose schegge. Praticamente impossibile da strappare.

Applicazioni: Maneggio di lamiera. Maneggio di manufatti in vetro. Operazioni di assemblaggio e montaggio nell'industria automobilistica.

TG: 9. Colore: Grigio.

1080 g/m<sup>2</sup>

Confezioni: 72 paia.



**Cod. 79-340**

**Felpato.**

Guanto di nitrile riutilizzabile, adatto al contatto con alcuni alimenti. Finitura: Rombi.

TG: 6<sup>1/2</sup>-7-7<sup>1/2</sup>-8-8<sup>1/2</sup>-9-9<sup>1/2</sup>-10

Colore: Verde. Lung. 30 cm.

Spessore: 0,30 mm.

Confezioni: 144 paia.



**Cod. 87-300**

**In puro lattice naturale 100%.**

Adatto al contatto con alcuni alimenti.

Finitura: Scaglie di pesce.

TG: 6<sup>1/2</sup>-7-7<sup>1/2</sup>-8-8<sup>1/2</sup>-9-9<sup>1/2</sup>-10

Colore: Naturale. Lung. 30 cm.

Spessore: 0,30 mm.

Confezioni: 144 paia.

**Cod. 87-305** - Colore blu.



**Cod. 87-315**

**Felpato.**

In puro lattice naturale 100%, adatto al contatto con alcuni alimenti.

Finitura: Scaglie di pesce.

TG: 6<sup>1/2</sup>-7-7<sup>1/2</sup>-8-8<sup>1/2</sup>-9-9<sup>1/2</sup>-10

Colore: blu. Lung. 30 cm.

Spessore: 0,40 mm.

Confezioni: 144 paia.

Questa linea di prodotti è stata realizzata secondo quanto prescritto dalla direttiva quadro CEE 89/109 (requisiti di integrità ed innocuità dei materiali a contatto con i generi alimentari), dalla direttiva CEE 90/128 (pellicole di plastica ed imballaggio a contatto dei prodotti alimentari), e l'Emendamento 95/3/EC (lista degli additivi consentiti ai materiali plastici a contatto con gli alimenti).

I pittogrammi nel cerchio danno un'aiuto ad identificare la categoria di alimenti manipolabili da quel guanto.



**Cod. 69-440**

**In puro lattice naturale.**

Con basso livello di proteine residue, adatto al contatto con alcuni alimenti. Con polvere antisudore.

Finitura: Liscia.

TG: 5-6<sup>1/2</sup>-7-8<sup>1/2</sup>-9-10<sup>1/2</sup>

Colore: Naturale. Lung. 24 cm.

Spessore: 0,12 mm.

Confezioni: 10 dispenser da 100 pz.

**Cod. 69-450** - Senza polvere antisudore. Finitura ruvida.



**KNITTED SPECTRA**

**Con fibra Spectra®.**

Adatto al contatto con tutti gli alimenti. Lavabili a 95°C.

TG: S-L. Colore bianco.

Lung. 25 e 50 cm.

Confezioni: 12 pz.

**Cod. 72-266** - Manicotti: lavorazione pesante. EN388: 6.

**Cod. 72-267** - Manicotti: lavorazione leggera. EN388: 6,8.

**Cod. 72-269** - Manicotti: lavorazione leggera. Inserto in velcro. Lung. 50 cm.



**Cod. 35-405**

**Senza polvere antisudore.**

In polietilene usa e getta, adatto al contatto con tutti gli alimenti. Finitura liscia.

TG: 5-6<sup>1/2</sup>-7-8<sup>1/2</sup>-9-10<sup>1/2</sup>.

Colore: Blu. Lung. 27-30 cm.

Spessore: 0,02 mm.

Confezioni: 10 dispenser da 500 pz.



**Cod. 37-350**

**Felpato.**

Guanto di nitrile riutilizzabile, adatto al contatto con tutti gli alimenti.

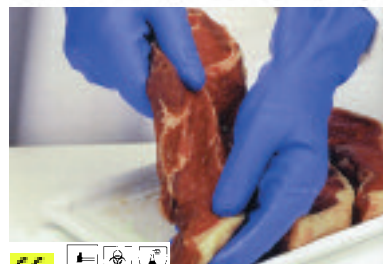
Finitura: Piramide tronche.

TG: 7-8-9-10-11.

Colore: Verde. Lung. 33 cm.

Spessore: 0,38 mm.

Confezioni: 144 paia.



**Cod. 37-355**

**Felpato.**

Guanto di nitrile riutilizzabile, adatto al contatto con tutti gli alimenti. Finitura: Celle d'api.

TG: 7-8-9-10-11.

Colore: Blu. Lung. 33 cm.

Spessore: 0,38 mm.

Confezioni: 144 paia.

